



Molen - Brouwerij de, Bodegraven, Nederland

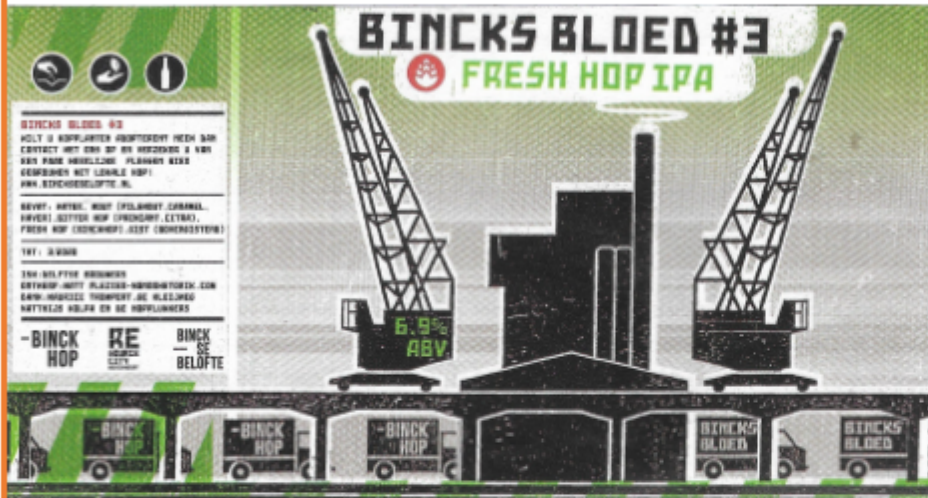


: 82



Laatst bijgewerkt

15-1-2024



: Bincks Bloed #3 Fresh Hop Ipa

: Ipa

: 2020

: ml.

: %

: E01003

: Delftse Brouwers

#3000

white wine barrel aged

26.3° Plato | batch number three zero zero zero | 47 EBC

ingredients: water, barley malts (pils, crystal, muncheener, roasted), roasted wheat, bitter hops (apollo), top fermenting yeast.



14.6% alc./vol.
33cl/330ml/unpasteurized
drink at 10°C/category S

BA Black Barley Wine - ish

: Brouwerij de Molen #3000 BA Black Barley Wine-ish

: Overig

:

: 330,0 ml.

: 14,60 %

: E00944

:

!Oye! & Ohja!

(listen here! & oh yeah you're right!) chivas regal barrel aged

23° Plato | www.brouwerijdemolen.nl | 33 EBC

ingrediente water, barley malts (pils, caramel, chocolate, muncheener, roasted), bitter hops (apollo, saaz), bottom fermenting yeast.



10.1% alc./vol.
33cl/330ml category S
drink at 8°C/unpasteurized

Chivas Regal BA Baltic Porter

: Brouwerij de Molen !Oye! & Ohja! Chivas Regal BA Baltic Porter

: Overig

:

: 330,0 ml.

: 10,10 %

: E00817

:



: Molen - Brouwerij de, Bodegraven,
Nederland



: 82



Laatst bijgewerkt

15-1-2024



: Brouwerij de Molen 7e Winterkost



: Pils



: 750,0 ml.



: 5,90 %



: E00146



:



: Brouwerij de Molen Borefts Stout



: Stout



: 750,0 ml.



: 7,70 %



: E00615



:

Bean & Gone

extra strong beer/bière extra-forte

25cl Plato | www.brouwerijdemolen.nl | 100 304 22 FBI

ingredienten: water, barley malts (pils, crystal, cara, chocolate), corn malts, bitter hops (apolla), tonka beans, vanilla, top fermenting yeast.



10.3% alc. vol. unpasteurized category 5 drink at 10°C / 1&1 330ml

Tonka Russian Imp Stout - ish

: Brouwerij de Molen Bean & Gone Tonka Russian Imp Stout-ish



: Stout



: 330,0 ml.



: 10,30 %



: E01002



:



**Molen - Brouwerij de, Bodegraven,
Nederland**



: 82



Laatst bijgewerkt

15-1-2024

Bean & Gone

Single Cask Early Times BA

25.1° | extra strong beer/bière extra-forte | EBC 204
Platz | www.brouwerijdemolen.nl | 22 EBU

ingredienten water, barley malts (pils, crystal,
cara, chocolate), corn malts, bitter hops (apallo),
tonka beans, vanilla, top fermenting yeast.



10.5% alc./vol.
unpasteurized - category S
drink at 10°C 33cl 330ml

BA Tonka Imperial Stout - ish

: Brouwerij de Molen
Bean & Gone Tonka
Russian Imp Stout-ish



:

Stout



:



:

330,0 ml.



:

10,50 %



:

E00902



:

Before & After

(Zwavel & Erna) extra strong beer/bière extra-forte

21.2° | www.brouwerijdemolen.nl | EBC 109
Platz | 39 EBU

ingredienten water, barley malts (pils, munich,
caramel, chocolate, brown), bitter hops (cascade)
top fermenting yeast, chocolate nibs, fresh mint



8% alc./vol.
33cl 330ml
category S drink at 10°C

Chocolate Mint Imp. Stout - ish



:

Brouwerij de Molen
Before & After
Chocolate Mint Imp.
Stout-ish



:

Stout



:



:

330,0 ml.



:

8,80 %



:

E01007



:

Bommen & Granaten

bière extra-forte
extra strong beer
(Bombs & Grenades)

30° | www.brouwerijdemolen.nl | EBC 48
Platz | 30 EBU

ingredienten water, barley malts
(pils, caramel), bitter hops (colombus,
saaz), top fermenting yeast.



11.9% alc./vol.
33cl/330ml/unpasteurized
drink at 12°C/category S

Barley Wine - ish



:

Brouwerij de Molen
Bommen & Granaten
Barley Wine-ish



:

Overig



:



:

330,0 ml.



:

11,90 %



:

E00847



:



: Molen - Brouwerij de, Bodegraven,
Nederland



: 82



Laatst bijgewerkt

15-1-2024

Bommen & Granaten bourbon barrel aged w/brett

(Bombe & Grenades) extra strong beer/bière extra-forte

30° Plato | www.brouwerijdemolen.nl | EBC 45
30 EBU

ingredients: water, barley malts
(pils, caramel), bitter hops (colombus,
saaz), top fermenting yeast.



11,1% alc./vol.
33cl/330ml category S
drink at 12°C unpasteurized

Bourbon BA Barley Wine - ish

: Brouwerij de Molen
Bommen & Granaten
Bourbon BA Barley
Wine-ish

: Overig



: 330,0 ml.

: 11,10 %

: E00840



Bommen & Granaten (Bombe & Grenades) DOUBLE IJSBOCKED

30° Plato | www.brouwerijdemolen.nl | EBC 48
30 EBU

ingredients: water, barley malts
(pils, caramel), bitter hops (Columbus,
saaz), top fermenting yeast.



25,1% alc./vol.
33cl 330ml
81717624425806 drink at 12°C category S

Double Ijsbocked Barley Wine

: Brouwerij de Molen
Bommen & Granaten
Double Ijsbocked
Barley Wine

: Overig



: 330,0 ml.

: 25,10 %

: E00904



Decadent & Dutch

27,5° Plato | www.brouwerijdemolen.nl | EBC 70
22 EBU

ingredients: water, barley malts (pils, caramel,
munchener), flaked oats, bitter hops (premiant,
perle), top fermenting yeast, sea salt, syrup waffles



10,1% alc./vol.
unpasteurized category S
81717624422317 drink at 10°C 33cl 330ml

Stroopwafel Barley Wine - ish

: Brouwerij de Molen
Decadent & Dutch
Stroopwafel Barley
Wine-ish

: Overig



: 2020

: 330,0 ml.

: 10,10 %

: E00942





: Molen - Brouwerij de, Bodegraven,
Nederland



: 82



Laatst bijgewerkt

15-1-2024



: Brouwerij de Molen
Donder en Bliksem

: Pils

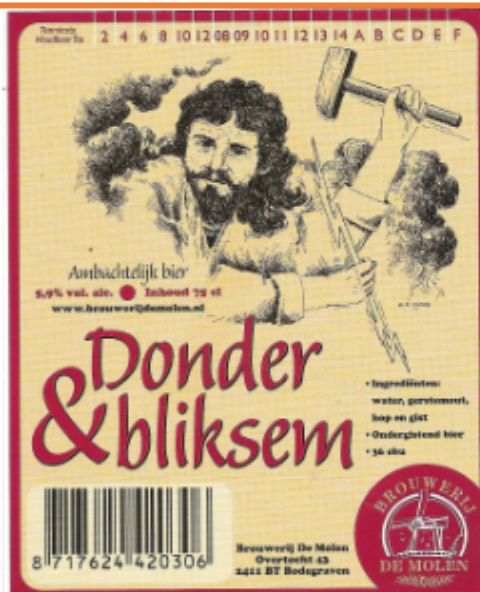
: 2008

: 750,0 ml.

: 5,70 %

: E00628

:



: Brouwerij de Molen
Donder & Bliksem

: Pils

: 2008-2014

: 750,0 ml.

: 5,90 %

: E00627

:

Doom & Gloom
barrel aged extra strong beer
lagers extra-forte

24,7° Plata | www.brouwerijdemolen.nl | EBC 140 58 EBU

ingredients: water, barley malts (pils,
brown, caramel, chocolate, roasted, crystal),
bitter hops (apollid), top fermenting yeast.



10,6% alc. vol.
unpasteurized/ category S
drink at 10°C / 33cl 330ml

BA Imperial Stout - ish

: Brouwerij de Molen
Doom & Gloom

: Stout

:

: 330,0 ml.

: 10,60 %

: E00886

:



: Molen - Brouwerij de, Bodegraven,
Nederland



: 82



Laatst bijgewerkt

15-1-2024

Fresh Hop '18

(fresh hopped - De Molen hop field - Ego)

18.2° Plato | www.brouwerijdemolen.nl | EBC 21
54 IBU

ingredients: water, barley malts
(pils, caramel), bitter hops (apollo, saaz),
fresh hop (cascade, chinook, willamette),
top fermenting yeast.



9.2% alc./vol.
unpasteurized / category 1
drink at 8°C / 33° / 330ml

Fresh Hopped DIPA - ish

: Brouwerij de Molen
Fresh Hop '18



: Ipa



:



: 330,0 ml.



: 9,20 %



: E00982



:

Gekken & Dwazen BA

(Madmen & Fools)

24.1° Plato | www.brouwerijdemolen.nl | EBC 280
31 IBU

ingredients: water, barley malts, (pils, caramel,
chocolate, roasted), bitter hops (chinook, saaz),
coconut and cream extract, top fermenting yeast.



11.4% alc. vol.
unpasteurized / category 5
drink at 10°C / 33° / 330ml

BA Creamy Coconut Imp Stout

: Brouwerij de Molen
Gekken & Dwazen BA



: Stout



:



: 330,0 ml.



: 11,40 %



: E00995



:

Giant & Juggler

(borefts 2018 special) - extra strong beer/bière extra-forte

19.6° Plato | www.brouwerijdemolen.nl | EBC 10
18 IBU

ingredients: water, barley malts (pils),
malts (rye, wheat), flaked corn, bitter hops
(Challenger, cascade), top fermenting yeast.



9.2% alc./vol.
unpasteurized / category 5
drink at 10°C / 33° / 330ml

Barrel Aged Rye Triple - ish

: Brouwerij de Molen
Giant & Juggler



: Tripel



:



: 330,0 ml.



: 9,20 %



: E00984



:



: Molen - Brouwerij de, Bodegraven,
Nederland



: 82



Laatst bijgewerkt

15-1-2024

Hel&Verdoemenis

Cognac Barrel Aged 24 months

24° Plato | www.brouwerijdemolen.nl | EBK 297 802 EBK

(Hell & Damnation)

ingredients: water, barley malts (pale, brown, chocolate, roasted, caramel), bitter hops (saaz, premium), top fermenting yeast, barrel aged in cognac barrels for two years



100% alc. vol.
drink at 10°C - 75cl 750ml

Barrel Aged Imperial Stout - ish

: Brouwerij de Molen Hel & Verdoemenis



:

Stout



:



:

750,0 ml.



:

10,00 %



:

E00846



:

Hel&Verdoemenis gin barrel aged

(Hell & Damnation) extra strong beer/bière extra-forte

24° Plato | www.brouwerijdemolen.nl | EBK 297 802 EBK

ingredients: water, barley malts (pils, caramel, chocolate, roasted, brown), bitter hops (saaz, columbus), top fermenting yeast



108% alc. vol.
drink at 10°C
33cl 330ml - category S

Gin BA Imperial Stout - ish



:

Brouwerij de Molen Hel & Verdoemenis



:

Stout



:



:

330,0 ml.



:

10,80 %



:

E00982



:

Hip Hip HIPA!

(Hurray it's Here! IPA) beer/bière

12,2° Plato | www.brouwerijdemolen.nl | EBK 15 31 EBK

ingredients: water, barley malts (pils, caramel), flaked oats, bitter hops (premium, saaz), dry hop (mosaic), top fermenting yeast, extracts of vanilla, chocolate, orange



4% alc. vol.
unpasteurized category 1
drink at 6°C 33cl 330ml

Hazy India Pale Ale - ish



:

Brouwerij de Molen Hip Hip Hipal



:

Ipa



:



:

330,0 ml.



:

4,90 %



:

E00988



:



: Molen - Brouwerij de, Bodegraven,
Nederland



: 82



Laatst bijgewerkt

15-1-2024

Huis & Haard

(Huis & Haard) extra strong beer/bière extra-forte

26.3° Plato | www.brouwerijdemolen.nl | EBC 89
42 EBU

ingredients: water, barley malts (pils, caramel)
wheat malts, bitter hops (Apollo, saaz, mosaic,
cascade), sugar, top fermenting yeast.



11.2% alc./vol.
unpasteurized, category S
drink at 10°C / 33.1 / 330ml



Port BA Barley Wine - ish

: Brouwerij de Molen Huis & Haard



: Overig



:



: 330,0 ml.



: 11,20 %



: E00841



:

Keulen & Aken

(Keulen & Aachen) extra strong beer/bière extra-forte

19.3° Plato | www.brouwerijdemolen.nl | EBC 14
21 EBU

ingredients: water, barley malts
(pils), malts (wheat), bitter hops (Saphir),
dry hop (saaz), top fermenting yeast.



8.6% alc./vol.
unpasteurized, category S
drink at 10°C / 33.1 / 330ml



BA Imperial Heleweizen - ish

: Brouwerij de Molen
Keulen & Aken



: Weizen



:



: 330,0 ml.



: 8,60 %



: E00990



:

Kop & Kont

(Neck & Crop or literally: Head & Butt) beer/biere

12.1° Plato | www.brouwerijdemolen.nl | EBC 15
14 EBU

ingredients: water, barley malts (pils,
caramel), flaked oats, bitter hops (mosaic),
dry hop (mosaic), top fermenting yeast.



4.5% alc./vol.
unpasteurized, category I
drink at 6°C / 33.1 / 330ml



New England IPA - ish

: Brouwerij de Molen Kop & Kont



: Ipa



:



: 330,0 ml.



: 4,50 %



: E00790



:



: Molen - Brouwerij de, Bodegraven,
Nederland



: 82



Laatst bijgewerkt
15-1-2024

Licht & Geluid

(Vuur & Vlam) strong boorhoire forte

14.4° Plato | www.brouwerijdemolen.nl | EBC 21
6.1 EBU

ingredients: water, barley malts
(pils, caramel), bitter hops (cascado),
dry hop (amarillo, colombus, chinook,
citra), top fermenting yeast.



India Pale Ale - ish

: Brouwerij de Molen
Licht & Geluid

: Ipa



: 330,0 ml.

: 6,20 %

: E00952

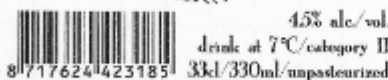


Licht & Lustig

(Light & Lustful) boorhoire

10° Plato | www.brouwerijdemolen.nl | EBC 23
37 EBU

ingredients: water, barley malts (pils,
caramel), bitter hops (sladek), dry hop
(colombus, amarillo), top fermenting yeast.



American Pale Ale - ish

: Brouwerij de Molen
Licht & Lustig

: Pils



: 330,0 ml.

: 4,50 %

: E00960

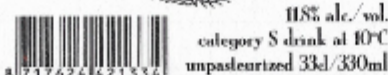


Mooi & Meedogenloos

(Beautiful & Ruthless)
extra strong boor/
bière extra-forte

24.1° Plato | www.brouwerijdemolen.nl | EBC 280
31 EBU

ingredients: water, barley malts (pils,
caramel, chocolate, roasted), bitter hops
(chinook, saaz), top fermenting yeast.



Barrel Aged Imp Stout - ish

: Brouwerij de Molen
Mooi & Meedogenloos

: Stout



: 330,0 ml.

: 11,80 %

: E00772





Molen - Brouwerij de, Bodegraven,
Nederland



: 82



Laatst bijgewerkt

15-1-2024



: Brouwerij de Molen Pek & Veren

: Overig

: 2008-2014

: 750,0 ml.

: 8,00 %

: E00616

:

Pirate & Pixie

(Piraat & Elfe) barrel aged in rum barrels

21.2° | www.brouwerijdemolen.nl | IBC 33
Plato | extrastrongbeer | lateextra-late | 21 EBU

ingredients: water, barley malts (pils, caramel), bitter hops (apollo, challenge), dry hop (citra), top fermenting yeast.



10.3% alc. vol.
unpasteurized category S
drink at 8°C / 33-1 / 330ml

Rum BA Barley Wine - ish

: Brouwerij de Molen Pirat & Pixie

: Overig

:

: 330,0 ml.

: 10,30 %

: E00993

:

Poorter

old dutch style beer - late middle age.

13.9° | www.brouwerijdemolen.nl | IBC 118
Plato |

ingredients: water, barley malts (pils, caramel, brown, roasted), oats, brown rock sugar, bitter hops (premsant, sanz), liquorish wood, dry hop (citra) top fermenting yeast.



6.0% alc. vol.
33cl / 330ml.
category I drink at 6°C

Poorter - ish

: Brouwerij de Molen Poorter

: Pils

:

: 330,0 ml.

: 6,00 %

: E00940

:



: Molen - Brouwerij de, Bodegraven,
Nederland



: 82



Laatst bijgewerkt

15-1-2024



: Brouwerij de Molen
Prins Willem III

: Witbier



: 750,0 ml.

: 7,00 %

: E00381



:

Push & Pull

Bourbon Barrel Aged extra strong beer/bière extra-forte
25,5° Plato | www.brouwerijdemolen.nl | EBC 284
65 EBU

ingredientie: water, barley malts (pils, crystal, caramel, chocola), bitter hops (cascade, apollo), late hop (Gaaz), extracts (almond, chocolate, coffee, vanilla), top fermenting yeast.



11% alc./vol.
33,1/330ml / unpasteurized
drink at 10°C / category S

BA Tiramisu Stout - ish

: Brouwerij de Molen
Push & Pull

: Stout



: 330,0 ml.

: 11,00 %

: E00991



:

QuadDrop

(Quad/Laquerice) extra strong beer/bière extra-forte
24,2° Plato | www.brouwerijdemolen.nl | EBC 94
23 EBU

ingredientie: water, barley malts (pils), wheat malt, whole oat, flaked corn, bitter hops (citra, cascade), liquorice, beets, top fermenting yeast.



9,1% alc./vol.
33,1/330ml.
category S / drink at 10°C

Quadruple - ish

: Brouwerij de Molen
Quad Drop



: 330,0 ml.

: 9,10 %

: E00815



:



: Molen - Brouwerij de, Bodegraven,
Nederland



: 82



Laatst bijgewerkt

15-1-2024

Quirks & Quinine

strong beer
bière forte

13.5° Plato | www.brouwerijdemolen.nl | EBC 9
11 EBU

ingredients: water, barley malts (pils), malts
(wheat, spelt), bitter hops (premiant, saaz),
juniper berries, lemon zest, coriander,
chinchona bark, top fermenting yeast.



unpasteurized
8.0% alc./vol. drink at 7°C
33cl 330ml - category S

Gin & Tonic Spiced Saison

: Brouwerij de Molen
Quirks & Quinine

: Saison



: 330,0 ml.

: 8,00 %

: E00966



Rasputin

rum barrel aged

23° Plato | www.brouwerijdemolen.nl | EBC 202
46 EBU

ingredients: water, barley malts
(pils, caramel, chocolate), bitter hops
(premiant, saaz), top fermenting yeast.



12.2% alc./vol.
drink at 10°C
category S/33cl/330ml

Rum BA Imperial Stout - ish

: Brouwerij de Molen
Rasputin

: Stout



: 330,0 ml.

: 12,20 %

: E00839



Rebel & Conquer BA

(Rebelleer & Verover) extra strong beer/bière extra-forte
25.4° Plato | www.brouwerijdemolen.nl | EBC 33
21 EBU

ingredients: water, barley malts
(pils, caramel), bitter hops (apollo),
late hop (Challenger), top fermenting yeast



9.5% alc./vol.
unpasteurized category S
drink at 10°C / 33cl 330ml

Tequila BA Barley Wine - ish

: Brouwerij de Molen
Rebel & Conquer BA

: Overig



: 330,0 ml.

: 9,50 %

: E00997





: Molen - Brouwerij de, Bodegraven,
Nederland



: 82



Laatst bijgewerkt

15-1-2024

Rep & Roer BA

whisky blend barrel aged

(Uppraat) extra strong beer/bière extra-fortie

24.1° Plato | www.brouwerijdemolen.nl | EBC 250
11 EBC

ingredients: water, barley malts (pils, caramel, chocolate, roasted), bitter hops (chinook, saaz), orange zest, top fermenting yeast.



11.8% alc. vol.
category S drink at 10°C
unpasteurized 33cl 330ml

BA Orange Imp Stout - ish

: Brouwerij de Molen Rep & Roer BA



: Stout



:



: 330,0 ml.



: 11,80 %



: E00999



:

Rex & Raptor

(Manno & Stout) extra strong beer/bière extra-fortie

27.3° Plato | www.brouwerijdemolen.nl | EBC 210
17 EBC

ingredients: water, barley malts (pils, caramel, roasted), sugar, bitter hops (apollo, challenger), top fermenting yeast.



13.2% alc. vol.
33cl 330ml.
category S / drink at 10°C

Black Barley Wine - ish

: Brouwerij de Molen Rex & Raptor



: Overig



:



: 330,0 ml.



: 13,20 %



: E00901



:

Romeo & Julia

18° Plato | www.brouwerijdemolen.nl | EBC 12
16 EBC

ingredients: water, barley malts (pils, amber, muncheener), hops (challenger, hallertau), sweet orange zest, sichuan pepper, top fermenting yeast



8.6% alc. vol.
unpasteurized category I
drink at 8°C 33cl 330ml

Spiced Triple - ish

: Brouwerij de Molen Romeo & Julia



: Tripel



:



: 330,0 ml.



: 8,60 %



: E00955



:



: Molen - Brouwerij de, Bodegraven,
Nederland



: 82



Laatst bijgewerkt

15-1-2024



: Brouwerij de Molen
Rudolph & Ria



: Bruin



:



: 330,0 ml.



: 7,90 %



: E00917



:



: Brouwerij de Molen
Sança & Marc



: Stout



:



: 750,0 ml.



: 18,00 %



: E00889



:

Schering & Inslag

(warp & weft) extra strong beer/bière extra-forte

25.2° Plato | www.brouwerijdemolen.nl | EBC D14 22 EBU

ingredientie water, barley malts (pils, crystal, cara, chocolate), corn malts, bitter hops (apollo), vanilla, tonka beans, top fermenting yeast.



unpasteurized category S
drink at 10°C 33cl 330ml

Russian Imp Stout - ish

: Brouwerij de Molen
Schering & Inslag



: Stout



:



: 330,0 ml.



: 10,00 %



: E00987



:



Molen - Brouwerij de, Bodegraven, Nederland



: 82



Laatst bijgewerkt

15-1-2024

Seek & Destroy

(Zacht & Vermoedig) extra strong beer/bière extra-forte

24° Plato | www.brouwerijdemolen.nl | EBC 303
27 EBU

ingredients: water, barley malts (pils, caramel, chocolate, brown, roasted), honey, molasses, bitter hops (voluumbus, premium), nutmeg, ginger, cinnamon, vanilla, cacao nibs, top fermenting yeast.



9.4% alc. vol. category S
8 717624 425745 | 33cl 330ml / drink at 10°C

Spiced Imperial Stout - ish

: Brouwerij de Molen
Seek & Destroy



Stout



: 330,0 ml.



: 9,40 %



: E00898



Singing Sirens

(Odysseus' singing temptresses)

25.3° Plato | www.brouwerijdemolen.nl | EBC 301
63 EBU

ingredients: water, barley malts (pils, crystal 400, munich, roasted, brown, vienna), molasses, bitter hop (magnam), speculaas spices (cardamon, cinnamon, clove, nutmeg, allspice), top fermenting yeast.



10.2% alc. vol.
unpasteurized / category S
8 717624 427132 | drink at 10°C / 33cl / 330ml

Spiced Imperial Stout - ish

: Brouwerij de Molen
Singing Sirens



Stout



: 330,0 ml.



: 10,20 %



: E00956



Smokey & Bandit

extra strong beer/bière extra-forte

24° Plato | www.brouwerijdemolen.nl | EBC 18
20 EBU

ingredients: water, barley malts (pils, munich, smoked), bitter hops (shallerlau, premium, saaz), top fermenting yeast.



10.2% alc. vol.
unpasteurized / category S
8 717624 427190 | drink at 7°C / 33cl / 330ml

ImpSmokey Doppelbock-ish

: Brouwerij de Molen
Smokey & Bandit



Bock



: 330,0 ml.



: 10,20 %



: E00962





: Molen - Brouwerij de, Bodegraven,
Nederland



: 82



Laatst bijgewerkt

15-1-2024

Smooth & Sassy

bourbon barrel aged

extra strong beer/bière extra-forte

26.3° Plato | www.brouwerijdemolen.nl | EBC 55
25 EBU

ingredients: water, barley malts (pils, caramel), bitter hops (apollo, challenger), top fermenting yeast, barrel aged.



10.9% alc./vol.

unpasteurized / category S
drink at 12°C/33d/330ml



Bourbon BA Barley Wine - ish

: Brouwerij de Molen
Smooth & Sassy

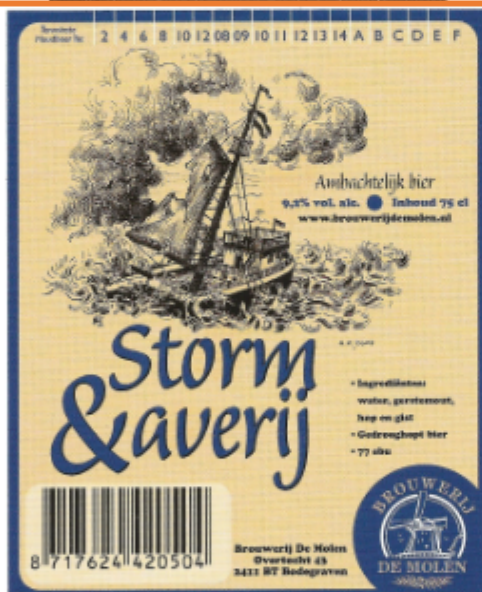
: Overig



: 330,0 ml.

: 10,90 %

: E00778



: Brouwerij de Molen
Storm & Averij

: Overig



: 750,0 ml.

: 9,20 %

: E00139



Tekst & Uitleg

(explain in detail)

beer/bière

11.3° Plato | www.brouwerijdemolen.nl | EBC 20
60 EBU

ingredients: water, barley malt (pils, caramel, munchener), wheat malt, bitter hop (premiant, apollo), late hop (citra, cascade, chinook), dry hop (amarillo), mixed top fermenting yeast (us05, belle saison).



4.6% alc./vol. / category I
drink at 7°C/33d/330ml



Pale Ale Saison - ish

: Brouwerij de Molen
Tekst & Uitleg

: Saison



: 330,0 ml.

: 4,60 %

: E00816





: Molen - Brouwerij de, Bodegraven,
Nederland



: 82



Laatst bijgewerkt
15-1-2024

Trust & Effort

(Vertrouwen & Inzet) extra strong beer/biere extra-forte

23.7° Plata | www.brouwerijdemolen.nl | 118 266 32 EBC

ingredients: water, barley malts (pils, caramel, chocolate), bitter hops (cascade), almond macaroons, home made almond syrup, top fermenting yeast.



10% alc./vol.
unpasteurized / category S
drink at 10°C 33cl 330ml

Almond Macaroon Imp. Stout

: Brouwerij de Molen
Trust & Effort



: Stout



:



: 330,0 ml.



: 10,00 %



: E00787



:

Twist & Turn

extra strong beer/biere extra-forte

23.2° Plata | www.brouwerijdemolen.nl | EBC 335 65 EBC

ingredients: water, barley malts (pils, chocolate, brown), wheat malt, flaked corn, bitter hops (Columbus), apple juice top fermenting yeast.



8.6% alc./vol.
unpasteurized / category S
drink at 10°C 33cl 330ml

Apple Imperial Stout - ish

: Brouwerij de Molen
Twist & Turn



: Stout



:



: 330,0 ml.



: 8,60 %



: E01001



:

Walk & Wander

Geop & dwaal) beer/biere

11.3° Plata | www.brouwerijdemolen.nl | EBC 21 38 EBC

ingredients: water, barley malts (pils, caramel), bitter hops (Gladak), dry hop (mosaic), top fermenting yeast.



5.3% alc./vol.
33cl 330ml
drink at 7°C category I

American Pale Ale

: Brouwerij de Molen
Walk & Wander



: Pils



:



: 330,0 ml.



: 5,30 %



: E00899



:



: Molen - Brouwerij de, Bodegraven,
Nederland



: 82



Laatst bijgewerkt

15-1-2024

Warm & Knus

(warm & cozy)

17.5° Plato | www.brouwerijdemolen.nl | EBC 62 28 EBU

ingredients: water, barley malts (pils, caramel, munich, brown, roasted), bitter hops (premiant, saaz), top fermenting yeast.



7.9% alc./vol.

unpasteurized / category S
drink at 8°C / 33.1 / 330ml



Imperial Brown Ale - ish

: Brouwerij de Molen
Warm & Knus



Bruin



330,0 ml.



7,90 %



E00965



Wel & Wee

(wel & wee)

boerhère

11° Plato | www.brouwerijdemolen.nl | EBC 8 31 EBU

ingredients: water, barley malts (pils), wheat malts bitter laquo (extra) late hop (saaz), dry hop (sameer mosaic, citra), top fermenting yeast.



4.8% alc. vol.

unpasteurized, category I
drink at 6°C / 33.1 / 330ml



Berliner Weisse - ish

: Brouwerij de Molen Wel
& Wee



Weizen



330,0 ml.



4,80 %



E00850



BROUWERIJ DE MOLEN®



8.3%ALC

33CL

WINTERBOCK

Dit Bier is gebrouwen bij Brouwerij de Molen te Bodegraven.
Met uitsluitend natuurlijke ingrediënten: Mout, hop, gist en
Boreftswater. Uitschenken met achterlating van het bezinksel.
THT 12/12/08 - www.brouwerijdemolen.nl

De makers van het beste bier van de Lage landen Camra 2005

: Brouwerij de Molen
Wintertbock



Bock



200



330,0 ml.



8,30 %



E00805





: Molen - Brouwerij de, Bodegraven,
Nederland



: 82



Laatst bijgewerkt

15-1-2024

Zeker & Vast

(Certain & Sure) extra strong beer/bière extra-forte

28,7° Plata | www.brouwerijdemolen.nl | EBC 36
20 EBT

ingredientie water, barley malts
(pils, munchener, crystal),
bitter hops (perle), top fermenting yeast.



11,3% alc./vol.
unpasteurized/category 5
drink at 10°C/33,1/330ml

8 717 624 429149

Barley Wine - ish

: Brouwerij de Molen
Zeker & Vast

: Overig



: 330,0 ml.

: 11,30 %

: E00805



Zeker & Vast

barrel aged on whisky on wine

(Certain & Sure) extra strong beer/bière extra-forte

28,7° Plata | www.brouwerijdemolen.nl | EBC 36
20 EBU

ingredients water, barley malts
(pils, munchener, crystal),
bitter hops (perle), top fermenting yeast.



11,3% alc./vol.
unpasteurized/category 5
drink at 10°C/33,1/330ml

8 717 624 427251

Barrel Aged Barley Wine - ish

: Brouwerij de Molen
Zeker & Vast

: Overig



: 330,0 ml.

: 11,30 %

: E00851



: Brn Wopk Cosmic
Debris Ipa

: Ipa



: ml.

: %

: E00637





: Molen - Brouwerij de, Bodegraven,
Nederland



: 82



Laatst bijgewerkt

15-1-2024



: Brn Wopk RaĪ Session
Ipa

: Ipa



: ml.

: %

: E00636



: Brn Wopk White Stout

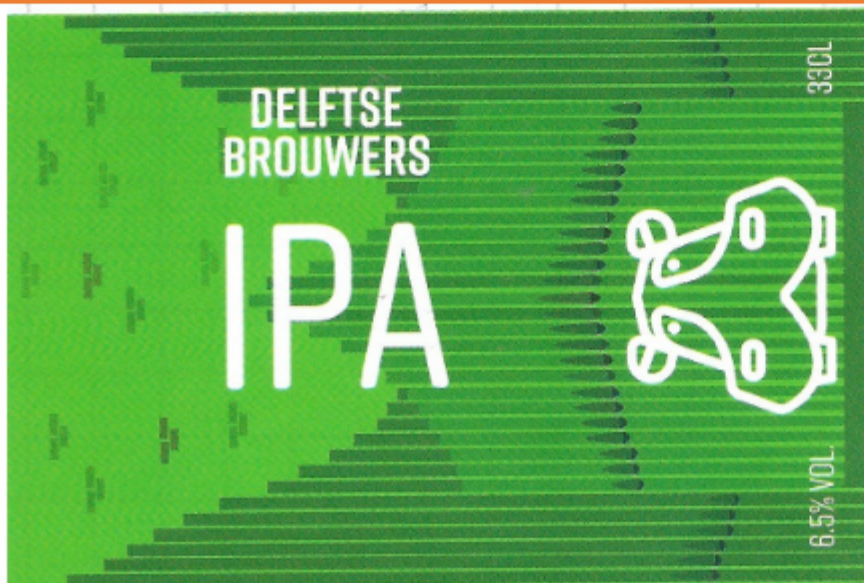
: Stout



: ml.

: %

: E00639



: Delftse Brouwers Ipa

: Ipa



: 330,0 ml.

: 6,50 %

: E00635





: Molen - Brouwerij de, Bodegraven,
Nederland



: 82



Laatst bijgewerkt

15-1-2024

Goudsche Grachten
Witbier

75cl

Dit bier is gebrouwen bij brouwerij de Molen te Bodegraven.
Met uitsluitend natuurlijke ingrediënten:
Bleekmout, tarwemout, gember, hop, gist en water.
Uitschenken met achterlating van het bezinksel.
tenminste houdbaar tot einde 24/01/2007.
website: www.brouwerijdemolen.nl
e-mail: info@brouwerijdemolen.nl

5,0% Alc/vol.

: Goudsche Grachten

: Witbier



: 750,0 ml.

: 5,00 %

: E00042



:

Hellevoets
Sluisbier

75cl

Dit bier is gebrouwen bij brouwerij de Molen te Bodegraven. Met uitsluitend natuurlijke ingrediënten: Bleekmout, tarwemout, hop, gist, en water. Uitschenken met achterlating van het bezinksel. tenminste houdbaar tot einde zie achterzijde. website: www.brouwerijdemolen.nl e-mail: info@brouwerijdemolen.nl Drinktemperatuur 8/10°C

5,8% Alc/vol.

: Hellevoets Sluisbier

: Pils



: 750,0 ml.

: 5,80 %

: E00144



:

HOPPA!

Hoppy Blond

: Hoppa! Hoppy Blond

: Blond



: ml.

: %

: E00633

: Flessenwerk



: Molen - Brouwerij de, Bodegraven,
Nederland



: 82



Laatst bijgewerkt

15-1-2024



: Kaapse Ed



: Pils



:



: 330,0 ml.



: 4,60 %



: E00749



:



: Kaapse Harry



: Overig



:



: 330,0 ml.



: 4,60 %



: E00725



:



: Kaapse Jane



: Saison



:



: 330,0 ml.



: 7,50 %



: E00771



:



: Molen - Brouwerij de, Bodegraven,
Nederland

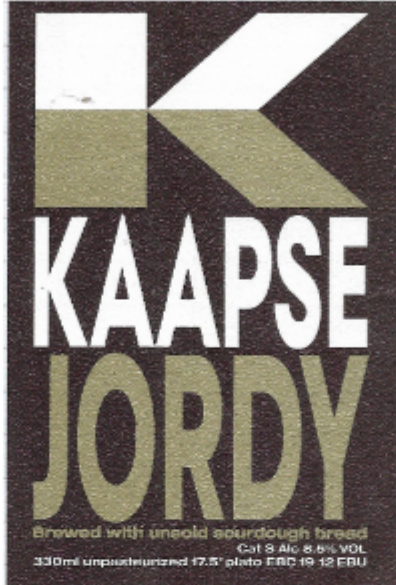


: 82



Laatst bijgewerkt

15-1-2024



: Kaapse Jordy

: Overig



: 330,0 ml.

: 4,60 %

: E00754



:



: Kaapse Karel

: Ipa



: 330,0 ml.

: 4,90 %

: E00737



:



: Kaapse Leen

: Overig



: 330,0 ml.

: 10,70 %

: E00736



:



: Molen - Brouwerij de, Bodegraven,
Nederland



: 82



Laatst bijgewerkt

15-1-2024



: Kaapse Matador

: Overig



:

: 330,0 ml.

: 6,50 %

: E00727



:



: Kaapse Momo

: Pils



:

: 330,0 ml.

: 4,60 %

: E00754



:



: Knappe Kletser Hoppig
Blond

: Blond



:

: ml.

: 4,50 %

: E01011



:



: Molen - Brouwerij de, Bodegraven,
Nederland

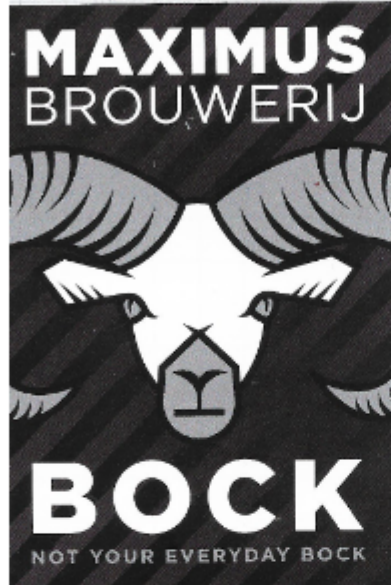


: 82



Laatst bijgewerkt

15-1-2024



: Maximus Brouwerij
Bock

: Bock

:

: ml.

: %

: E00693

:



: Mean Sardine Brewery
Voragem

: Ipa

:

: ml.

: %

: E00641

:



: Mosaic Moustache / De
Bejaarde Brouwer

: Overig

:

: ml.

: %

: E00694

:



: Molen - Brouwerij de, Bodegraven, Nederland

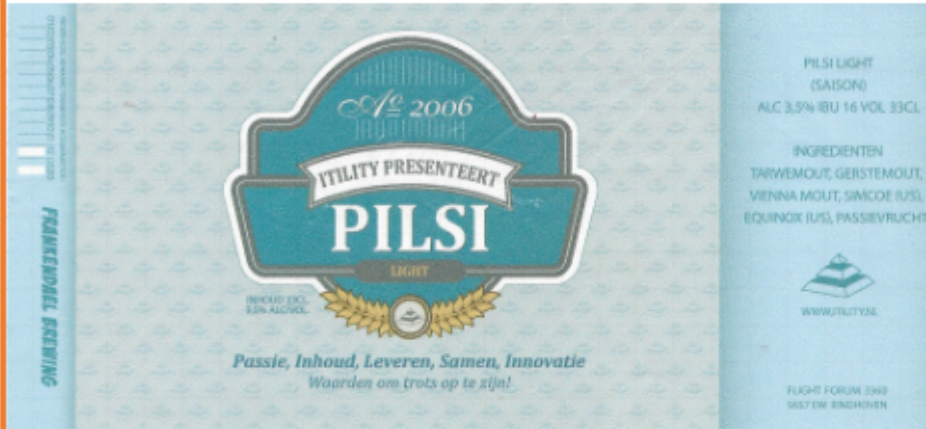


: 82



Laatst bijgewerkt

15-1-2024



: Pils Iility Presenteert

: Saison

: 2020

: 330,0 ml.

: 3,50 %

: E01012

: Frankendael Brewing



: Viertje

: Fruitbier

:

: ml.

: %

: E00082

: Wazemmes



: Wanna Beer True

: Pils

:

: 330,0 ml.

: 5,80 %

: E00082

:



: Molen - Brouwerij de, Bodegraven, Nederland

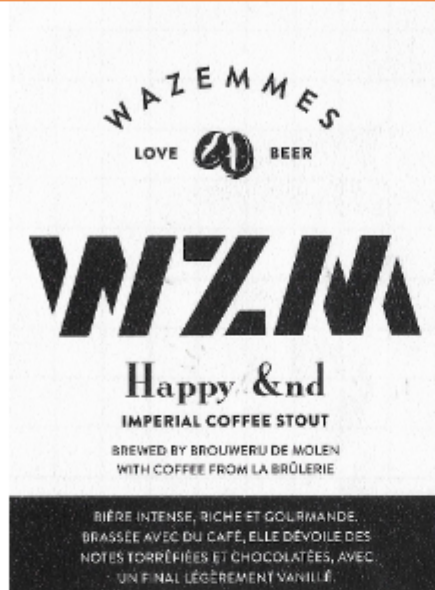


: 82



Laatst bijgewerkt

15-1-2024



: WZM Hally &nd Imperial Coffee Stout



: Stout



:



: ml.



: %



: E00786



: Wazemmes

BIÈRE INTENSE, RICHE ET GOURMANDE. BRASSÉE AVEC DU CAFÉ, ELLE DÉVOILE DES NOTES TORRÉFIÉES ET CHOCOLATÉES, AVEC UN FINAL LÉGÈREMENT VANILLÉ.